



INSTYTUT TECHNIKI BUDOWLANEJ

ZAKŁAD AKUSTYKI



AB 023

ZESPÓŁ LABORATORIÓW BADAWCZYCH

akredytowany

przez Polskie Centrum Akredytacji

certyfikat akredytacji

nr AB 023

LABORATORIUM AKUSTYCZNE

POTWIERDZENIE Nr LA01 -1036/11/R46NA

ZLECENIODAWCA:

ALUPROF S.A.

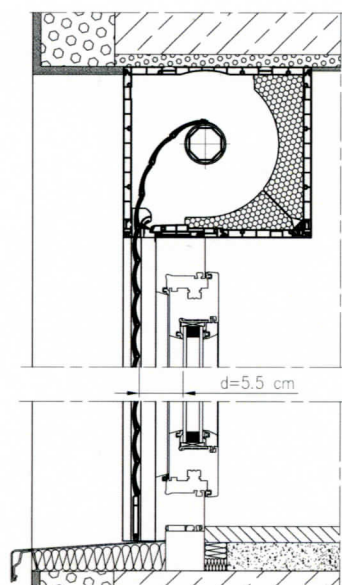
ul. Warszawska 153
43-300 Bielsko-Biała

Zakład w Opolu,

ul. Gosławicka 3,
45-446 Opole

WYRÓB: Żaluzja zewnętrzna zwijana systemu nadstawnego SKT wbudowana z oknem (typ 2) z kurtyną z profili PA 37, przeznaczona do stosowania w budownictwie w celu dodatkowego zakrycia i/lub ochrony otworu budynku, (np. okiennego, drzwiowego) w budynkach mieszkalnych, użyteczności publicznej lub produkcyjnych.

WYMIARY: Wyrób badany z oknem o wymiarach 1,23 m x 1,48 m oraz izolacyjności $R_w (C;C_{tr}) = 34 (-1,-4)$ dB.



ZAKŁAD AKUSTYKI i LABORATORIUM AKUSTYCZNE

potwierdza przeprowadzenie badań w.w. wyrobu w zakresie :

Właściwość	Metoda badawcza	Uzyskany wynik
Izolacyjność akustyczna właściwa	PN-EN 20140-3:1999 (równoważna z metodą wg PN-EN ISO 10140-2:2011)	$R_w (C;C_{tr}) = 33 (-1,-5)$ dB żaluzja opuszczona
		$R_w (C;C_{tr}) = 33 (-1,-3)$ dB żaluzja podniesiona

Niniejsze potwierdzenie stanowi integralną część (załącznik nr 01) raportu z badań LA01-1036/11/R46NA, w którym zawarte są wyniki i informacje dotyczące badań.

Niniejszy dokument nie jest dokumentem dopuszczającym do obrotu i stosowania w budownictwie

Osoba autoryzująca

Zakład Akustyki ITB

Anna Iżewska
dr Anna Iżewska
adiunkt

Warszawa, dnia 29 marca 2012 r.

Kierownik Laboratorium LA

KIEROWNIK
Zakładu Akustyki

Elżbieta Nowicka
dr inż. Elżbieta Nowicka