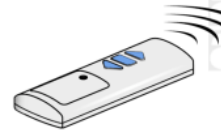
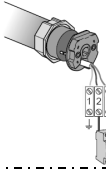


Kurzanleitung für ASA ETR Funkmotoren

(Ersetzt nicht die originale Installationsanleitung!)



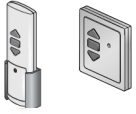
1. Elektrischer Anschluss:



Wenn Sie mehrere Motoren Installieren wollen:

Immer nur **einen** Motor anschliessen und Programmieren, dann den nächsten Motor anschliessen, usw.

2. Initialisierung:



Beim Handsender die LED(s) unten!

Beim Wandsender die Tasten auf der linken Seite!

Wichtig für den nächsten Punkt!



Auf + Ab-Tasten gleichzeitig drücken:



Der Motor fährt kurz auf und ab

3. Drehrichtung:



Drücken Sie die Auf-Taste:

Motor fährt

Auf

weiter mit **Punkt 5.**

Ab

weiter mit **Punkt 4.**

4. Drehrichtung ändern:

OFF



Schalten Sie die Stromversorgung kurz aus und wieder ein



Auf + Ab-Tasten gleichzeitig drücken:



Der Motor fährt kurz auf und ab



Die Stop-Taste gedrückt halten:



Der Motor fährt kurz auf und ab

Die Drehrichtung wurde geändert. (Weiter Punkt 6.)

5. Warten sie ca. 5 Sekunden:

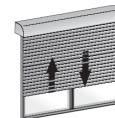
der Motor fährt kurz auf und ab.



6. Untere Endlage programmieren:



Fahren Sie den Rollladen in die gewünschte **untere** Endlage und halten Sie anschliessend die Stop-Taste gedrückt



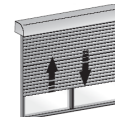
Der Rollladen fährt kurz auf und ab

Jetzt ist die untere Endlage gespeichert.

7. Obere Endlage programmieren:



Fahren Sie den Rollladen in die gewünschte **obere** Endlage und halten sie anschliessend die Stop-Taste gedrückt.



Der Rolladen fährt **2x** kurz auf und ab

Jetzt ist die obere Endlage gespeichert.



! Tipp: Die Programmierung kann bis einschliesslich Punkt 5 jederzeit abgebrochen werden, indem Sie kurz die Stromzufuhr des Motors unterbrechen. !

Weitere Sender auf einen Motor anlernen:



Die Programmier­ta­ste (auf der Rückseite) des bereits gespeicherten Senders solange drücken, bis:



Der Rollladen fährt kurz auf und ab.



Jetzt die Programmier­ta­ste des neuen Senders ½ Sekunde drücken.



Der Rollladen fährt kurz auf und ab.

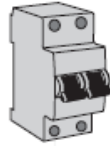


Der neue Sender ist jetzt auf den Motor angelernt.

Löschen der Sender:

(Wenn der Sender defekt oder verloren gegangen ist)

OFF



Die Stromversorgung des Motors für 5 Sekunden unterbrechen.



Einen neuen Sender verwenden: Die Stromversorgung wieder einschalten und ca. 1/2 Sekunde die Tasten Auf, Ab und Stop gleichzeitig drücken.



Der Rollladen fährt kurz auf und ab.



Jetzt für ca. ½ Sekunde die Programmier­ta­ste drücken.



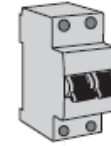
Der Rollladen fährt kurz auf und ab.



Jetzt sind alle eingespeicherten Sender gelöscht, die Endlagen sind noch gespeichert

Kompletter Reset:

OFF



Die Stromversorgung des Motors für 5 Sekunden unterbrechen.



Die Stromversorgung wieder einschalten und ca. 1/2 Sekunde die Tasten: Auf, Ab und Stop gleichzeitig drücken.



Der Rollladen fährt kurz auf und ab.



Jetzt die Programmier­ta­ste gedrückt halten, bis:



der Rollladen 2X (!) kurz auf und ab gefahren ist.



Jetzt ist der Motor auf in den Auslieferungszustand zurückgesetzt.